

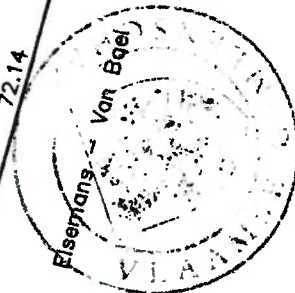
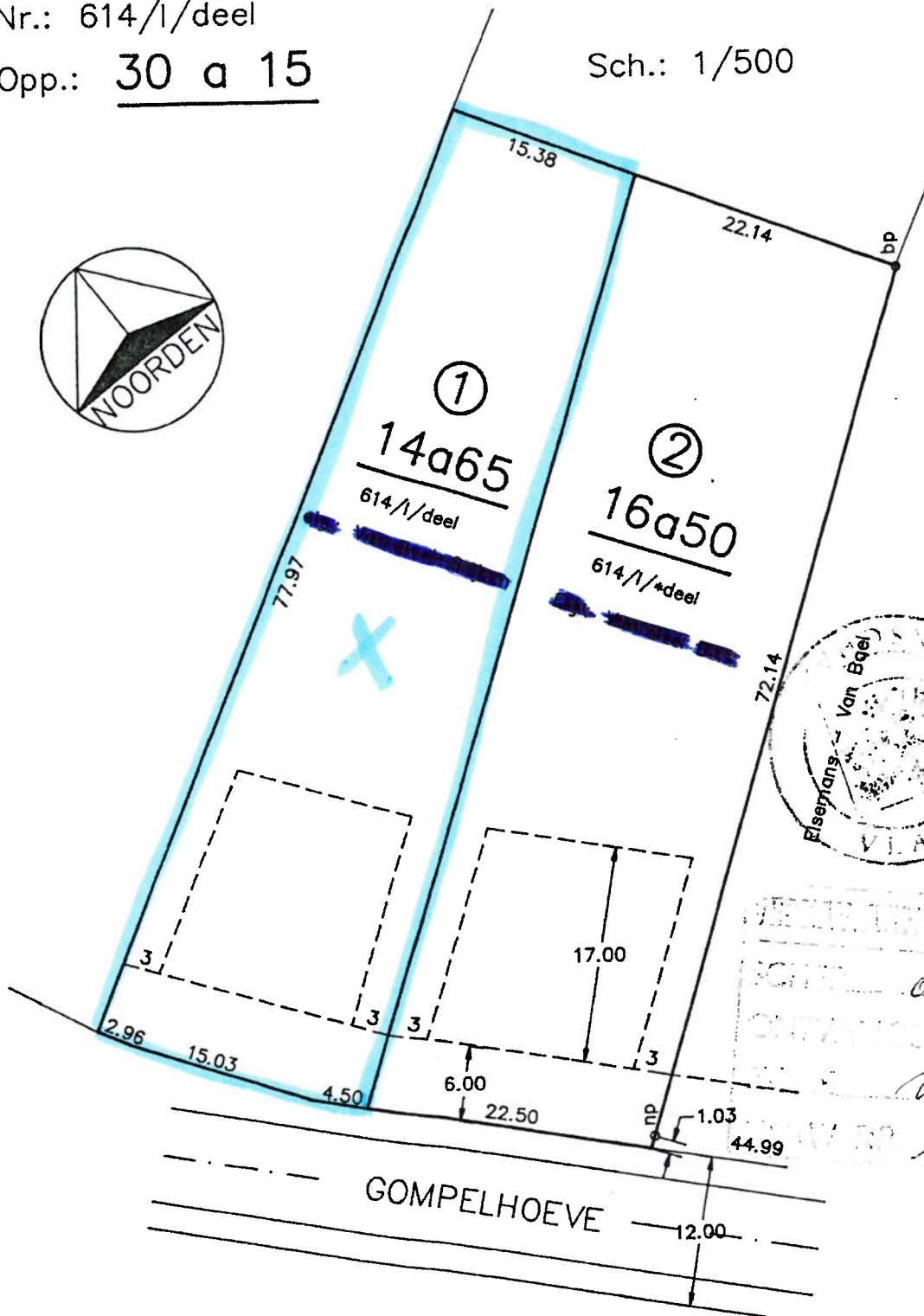
Gemeente MOL

Sektie G

Nr.: 614/1/deel

Opp.: 30 a 15

Sch.: 1/500



Handwritten notes and stamps:  
- '14795'  
- '07 08 1995'  
- '02 08 1995'  
- 'woonruimte'  
- '13 DEEL 01'

**VANDEKERCKHOVE LANDMETING bvba**

Molderdijk 22 2400 MOL  
Tel.: 014/43.87.03 Fax: 014/317.617 Tel.: 014/31.21.12

Plan	VAN BAE.	Getuigd Tegengest. Breedte Maastricht	1
Opmaat		REV	0
Ontwerp		DAT	15/03/95
PLAN NR	307	FORM	A4
SCHAAL	1/500	DAT	15/03/95
REV	DATUM	REV	NAG. SOEDS. OPMERKINGEN
/	/	/	/
/	/	/	/
/	/	/	/
/	/	/	/
/	/	/	/
/	/	/	/

Philip VANDEKERCKHOVE